

| | | | | | |
|------------|----------------------|------------|----------------------|-----------------|--------|
| 所在地 | 津市一志町片野 | 土地面積 | 公簿 142.95㎡ | 私道面積 (共有持分) | なし |
| 間取り タイプ | 3LDK | 土地権利 | 所有権 | 建物面積 | 87.77㎡ |
| 物件 所在地 | 三重県津市一志町片野 622-21 | 都市計画 | 区域外 | 用途地域 | 無指定 |
| 交通 | 近鉄山田鳥羽志摩線 伊勢中川 徒歩33分 | 築年月 | 1994年06月 | 駐車場 | |
| 構造・規模 | 木造 2階建 | 現況 | 所有者居住中 | 引渡可能 時期 | 相談 |
| 間取内訳 | 和8・6 洋6 LDK13 | 建築確認 番号 | | 接道状況 (角地・間口) | |
| | | 設備 | バス1坪以上,3口以上コンロ,上水道,庭 | | |

間取り
3LDK建物面積
87.77㎡築年月
1994年06月

チェックポイント！

- IT重説対応物件●閑静な住宅街●バス1坪以上●3口以上コンロ●上水道●庭

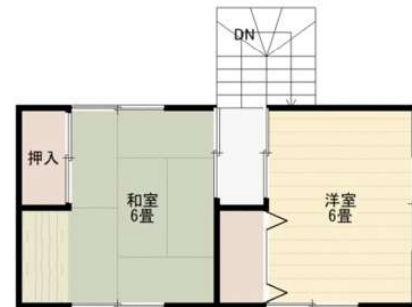
★物件のお引渡しは令和6年10月頃を予定しております。

★約15年前に外壁塗装行っております。

★町費月500円(半年に1度集金3000円)

★小学校区…津市立一志東小学校

★中学校区…津市立一志中学校



| | | | | | |
|------|---|-----|------|----|----|
| 建ぺい率 | 60% | 容積率 | 200% | 地目 | 宅地 |
| 備考 | ★物件のお引渡しは令和6年10月頃を予定しております。★約15年前に外壁塗装行っております。★町費月500円(半年に1度集金3000円)★小学校区…津市立一志東小学校★中学校区…津市立一志中学校 地勢：平坦 | | | | |

東海不動産株式会社 売買部署

infosheet 物件番号 69808386015

三重県知事免許(2)第3493号
〒515-0017 三重県松阪市京町212-5

☎ 0598-23-1068 fax 0598-23-0078

定休日：年末年始

■取引態様：専任媒介